

БЛОЧНО-МОДУЛЬНЫЕ УСТАНОВКИ ДЛЯ ПАРОКОНДЕНСАТНЫХ СИСТЕМ

Е. М. Михайлова, руководитель отдела технической поддержки Magistral

М. И. Меркухин, технический специалист отдела технической поддержки Magistral

Наряду с широким спектром немецкой запорно-регулирующей арматуры концерна ARI-Armaturen, которую на протяжении вот уже 11 лет поставляет Magistral своим заказчикам, компания производит блочно-модульные установки, предназначенные для решения различных задач клиентов.

Блочно-модульные установки (БМУ) Magistral собираются в России, что позволяет значительно сократить их стоимость за счет экономии на логистических услугах, и комплектуются только современным высококачественным европейским оборудованием, например, теплообменниками Alfa-Laval, насосами Grundfos, запорно-регулирующей арматурой ARI-Armaturen.

Преимущества БМУ компании Magistral

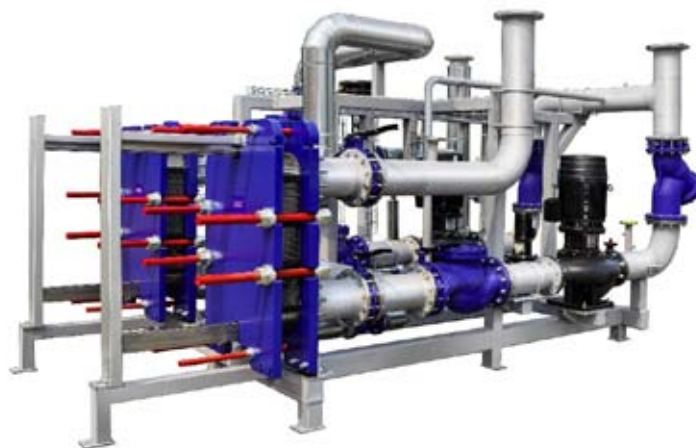
Благодаря широкому спектру используемых решений и пространственному моделированию, специалисты компании могут предложить заказчику индивидуальную комплектацию модуля. Это дает возможность оптимизировать использование имеющихся производственных площадей. При реконструкции старых помещений БМУ позволяют минимизировать сроки ввода из эксплуатации действующих систем. При строительстве новых цехов, можно параллельно вести строительство и изготавливать оборудование. Благодаря наличию собственного производства, Magistral предлагает своим клиентам конкурентоспособную цену при высоком качестве продукта.

Однако чтобы заказчик остался доволен результатом, ему необходимо знать о возможностях и некоторых особенностях производства блочно-модульных установок.

Классификация БМУ

Номенклатура блочно-модульных установок производства компании Magistral включает:

- редуционные станции (PRS);
- редуционно-охладительные установки (PRCS);
- охлаждающие установки (CS);
- станции сбора и возврата конденсата (с использованием паровых либо центробежных насосов с электродвигателями) (CRS);
- модули приготовления горячей воды (МПГВ);
- коллекторы пара.



Производство блочно-модульных конструкций

Разработка и создание блочно-модульных установок включает несколько этапов.

Коммерческое предложение. Разрабатывается отделом технической поддержки на основе заполненного заказчиком опросного листа. Данные, указанные в нем, являются основанием для проведения расчетов, подбора оборудования, составления спецификации и схемы установки.

Паспорт проекта БМУ. В случае размещения заказа на основании договора поставки и спецификации к нему начинается разработка паспорта проекта.

Стадии производства БМУ. Перед передачей рабочей документации на производство Magistral (г. Королев), все чертежи и принципиальные схемы согласуются с заказчиком. Производство включает в себя следующие стадии:

- составление спецификации и заказ необходимого оборудования;
- закупка необходимого расходного материала;
- сборка установок;
- проведение необходимого контроля (рентгеновский контроль, УЗК) и тестирование готового изделия (гидравлические испытания, визуально-измерительный контроль);

- окраска грунтовкой, изоляция ответственных участков и их покрытие защитными оболочками;
- установка шкафа управления (если необходимо) и последующее тестирование.
- приемка готовой продукции техническими специалистами и специалистами отдела автоматизации.

Доставка изделия заказчику

Часто бывает, что некоторые элементы БМУ, например предохранительные клапаны и контрольно-измерительные приборы, поставляют в демонтированном виде («россыпью»). Причина — опасность повреждения КИП при транспортировке. Демонтированной может также поставляться накопительная емкость установок CRS. Это вызвано требованиями безопасности, а также сложностью при перевозке крупногабаритных конструкций.

Клиенту вместе с установкой предоставляется:

- инструкция по эксплуатации;
- паспорта и сертификаты на оборудование, входящее в состав изделия, а также паспорт установки в сборе;

- конструкторская документация (если это оговорено условиями поставки).

Монтаж и эксплуатация

Важно понимать, что монтаж БМУ должен проводиться компаниями, имеющими необходимые допуски и разрешения к подобным видам работ. Пуско-наладка также может осуществляться только тем персоналом, у которого есть соответствующая квалификация и допуски к монтажным работам.

После монтажа установки необходимо провести подтяжку всех фланцевых и резьбовых соединений, затем гидравлические испытания на предмет течей в соединениях. После этого установка готова к эксплуатации.◆



117587, Москва, Варшавское шоссе, д. 125, оф. 212

Тел: (495) 925-7735

www.magistral-group.com

E-mail: info@magistral-group.com

IV МЕЖДУНАРОДНАЯ СПЕЦИАЛИЗИРОВАННАЯ ВЫСТАВКА

ЭНЕРГОСБЕРЕЖЕНИЕ И ЭНЕРГОЭФФЕКТИВНОСТЬ ИННОВАЦИОННЫЕ ТЕХНОЛОГИИ И ОБОРУДОВАНИЕ

Международный конгресс
**«Энергосбережение
и энергоэффективность –
динамика развития»**

Место проведения:
Выставочный комплекс «Ленэкспо»
Санкт-Петербург, Большой пр. В. О. 103,
павильоны 7, 8А

4-6 июня

Санкт-Петербург '12

При поддержке:

Организатор выставки:

тел: +7 (812) 777-04-07
+7 (812) 718-35-37
st@orticon.com
www.farexpo.ru

Деловые партнёры:

Генеральный
информационный партнер:

Официальный
информационный партнер: